

# วาระที่ 3

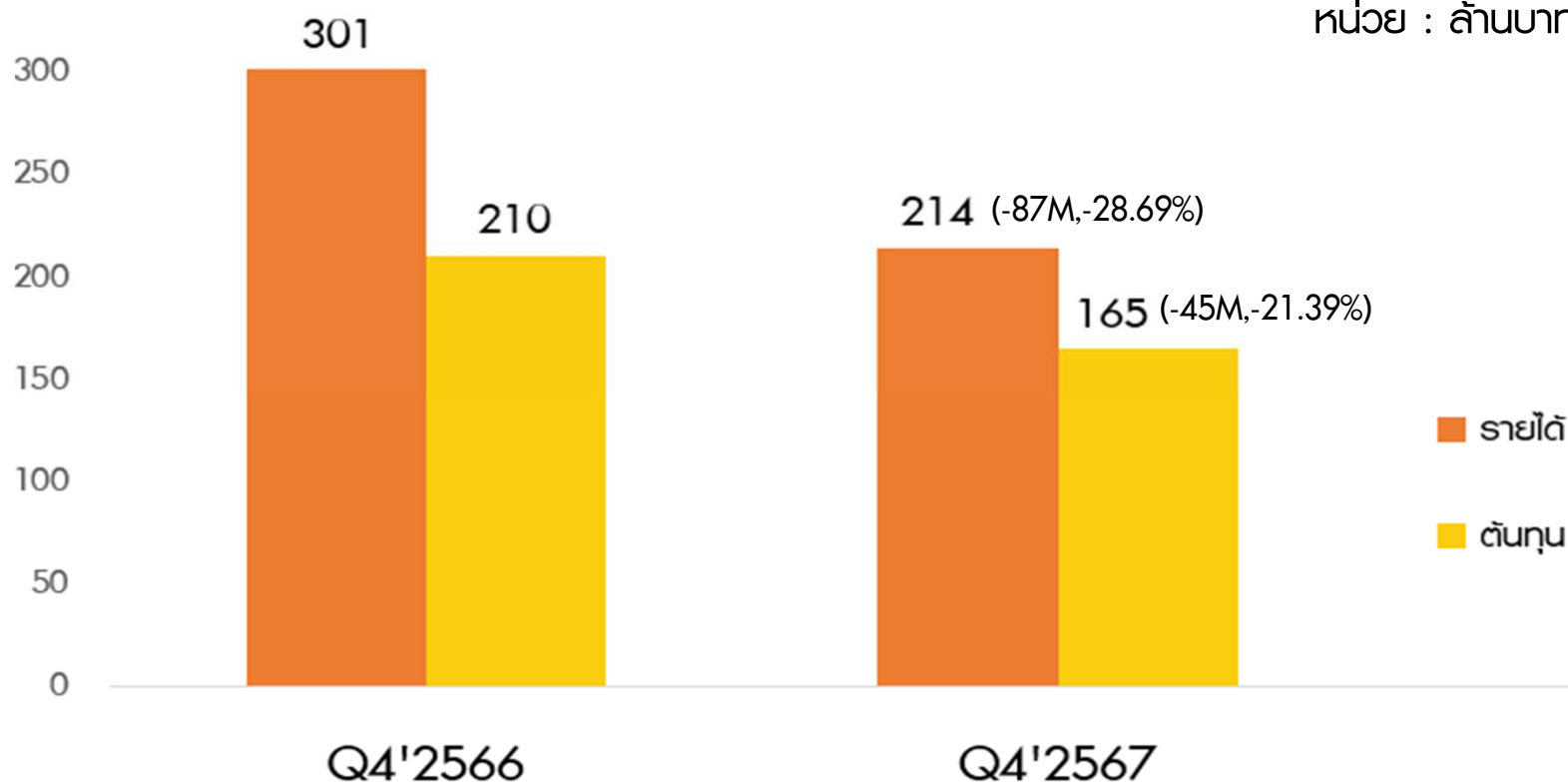
รับทราบผลการดำเนินงานของบริษัท  
สำหรับปีสิ้นสุดวันที่ 31 ธันวาคม 2567

## รายได้หลักและต้นทุน สำหรับงวดสามเดือน

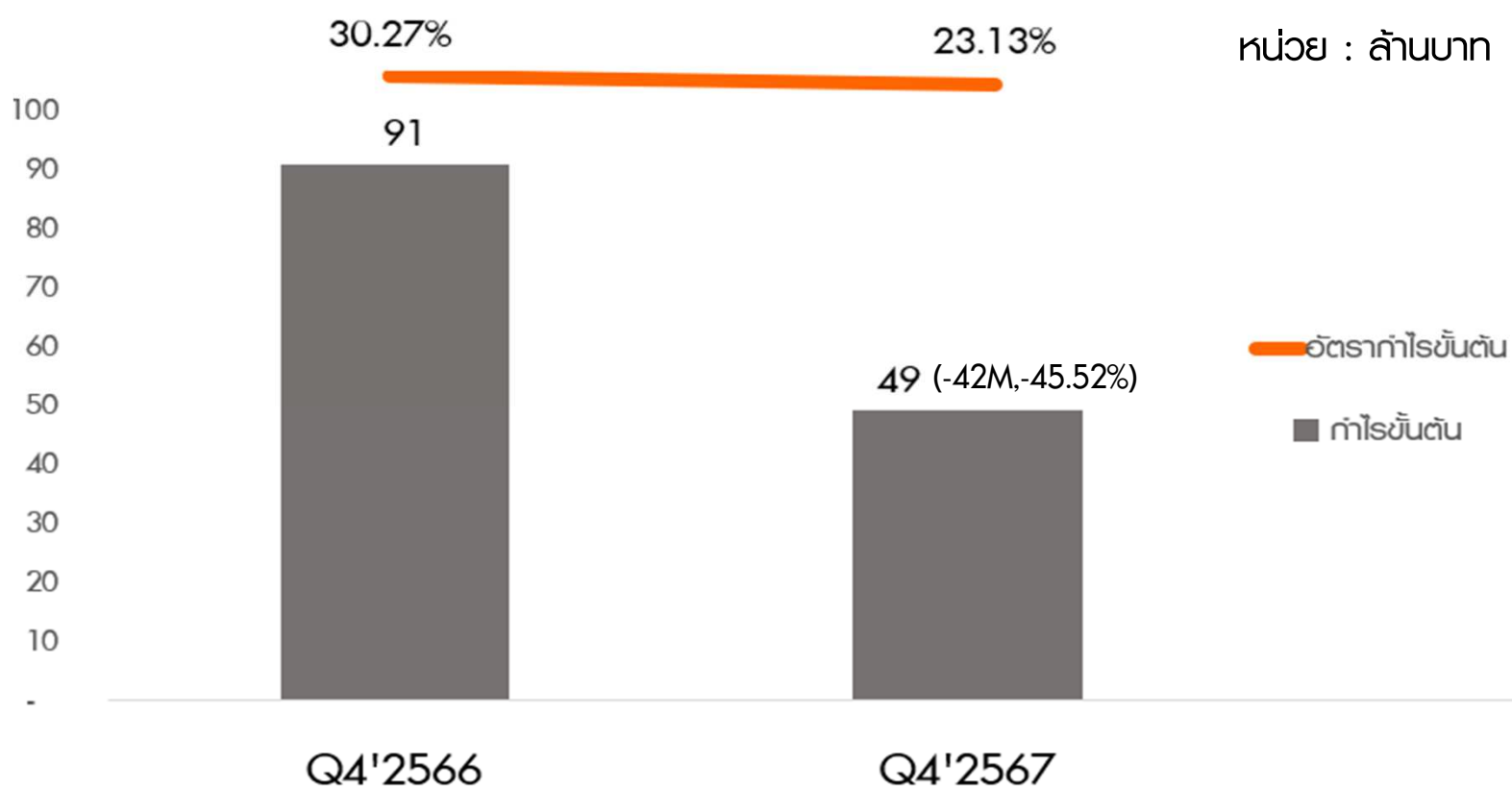
หน่วย : ล้านบาท

### Key Highlights

- รายได้หลักสำหรับงวดสามเดือน 2567 และ 2566 มีจำนวน 214 ลบ. และ 301 ลบ. โดยลดลงจำนวน 87 ลบ. คิดเป็นการลดลงร้อยละ 28.69



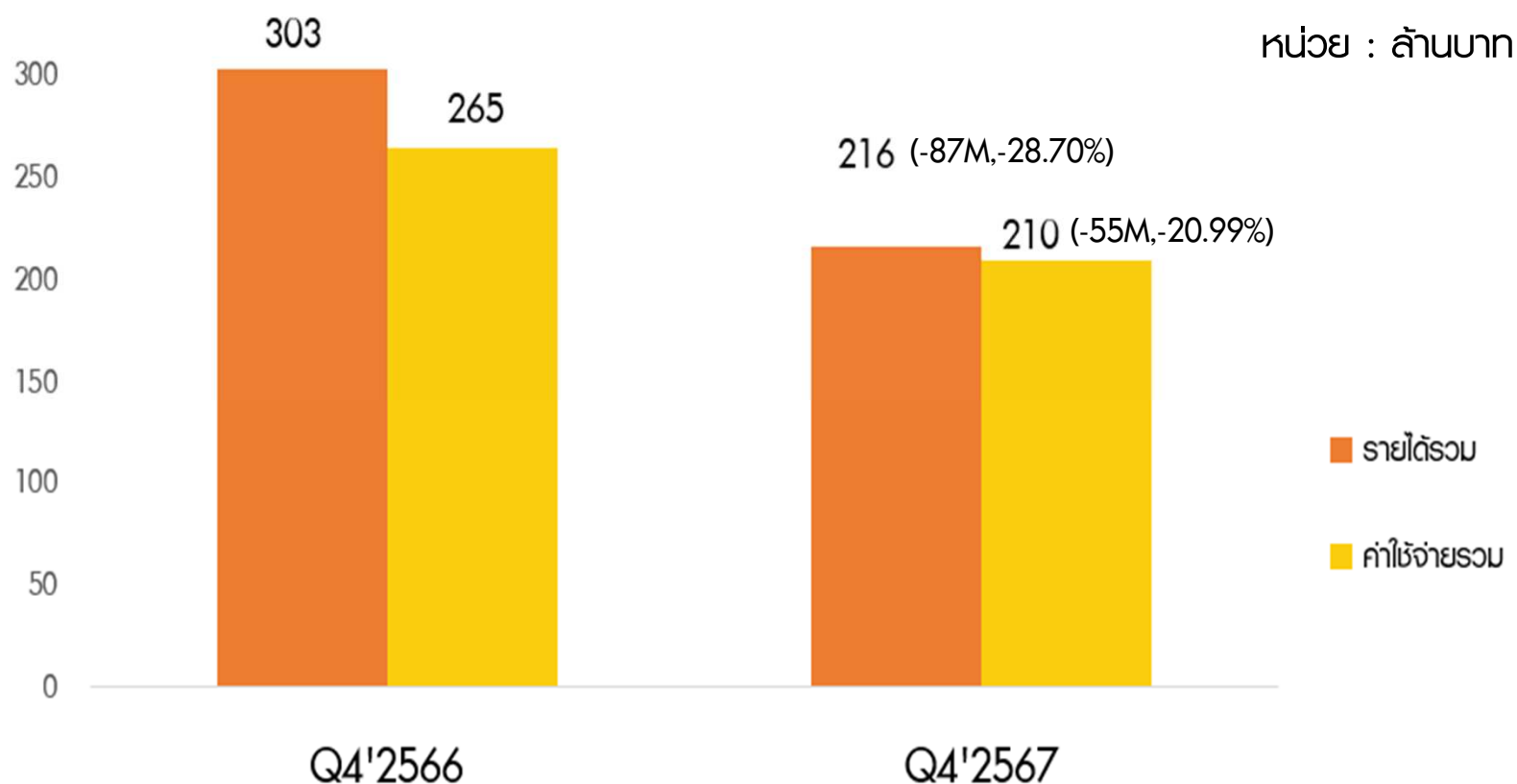
## กำไรขั้นต้นและอัตรากำไรขั้นต้น สำหรับงวดสามเดือน



### Key Highlights

- กำไรขั้นต้นสำหรับงวดสามเดือน 2567 และ 2566 มีจำนวน 49 ลบ. และ 91 ลบ. โดยลดลงจำนวน 42 ลบ. คิดเป็นการลดลงร้อยละ 45.52

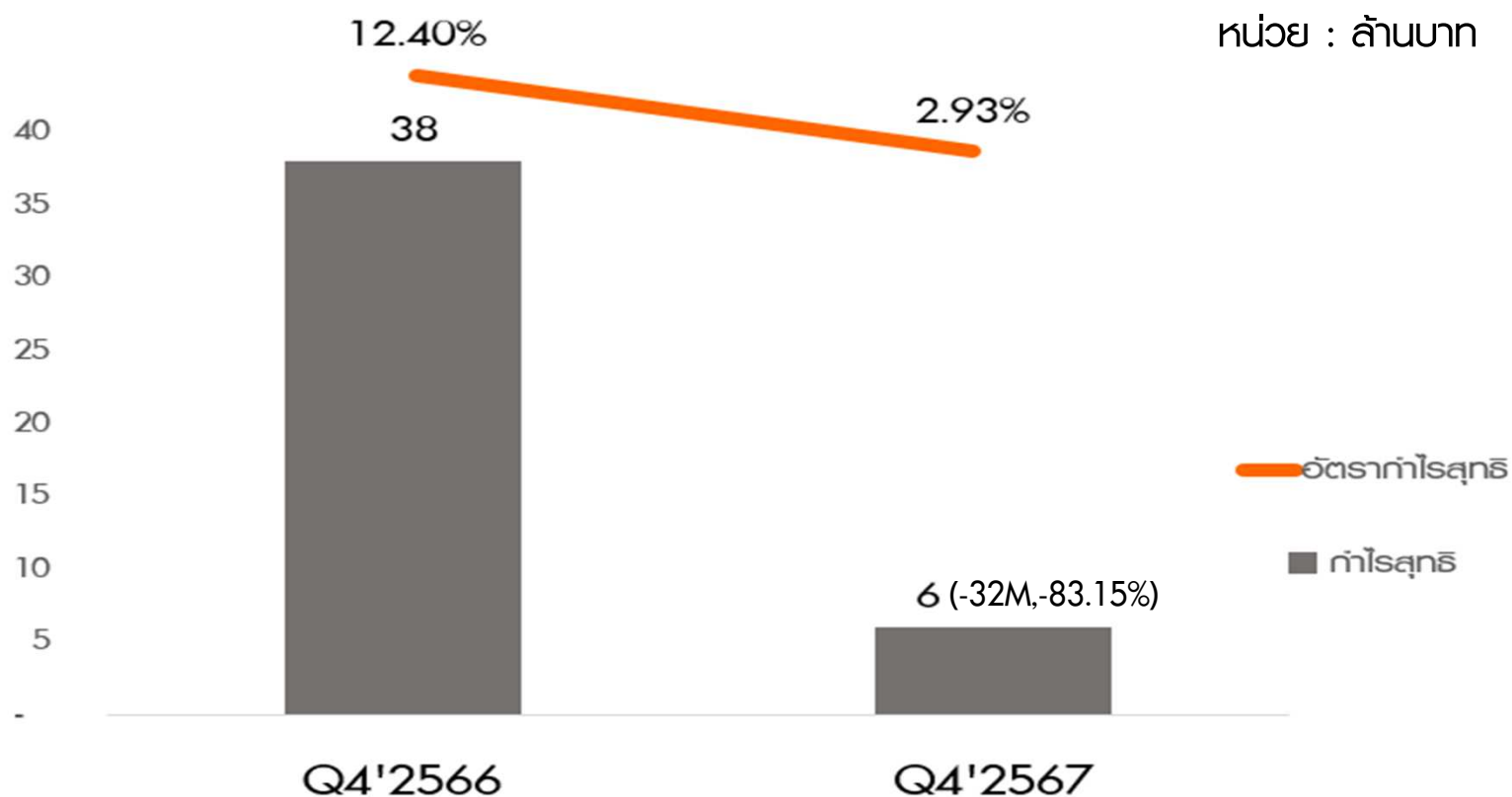
## รายได้รวมและค่าใช้จ่ายรวม สำหรับงวดสามเดือน



### Key Highlights

- รายได้รวมสำหรับงวดสามเดือน 2567 และ 2566 มีจำนวน 216 ลบ. และ 303 ลบ. โดยลดลงจำนวน 87 ลบ. คิดเป็นการลดลงร้อยละ 28.70

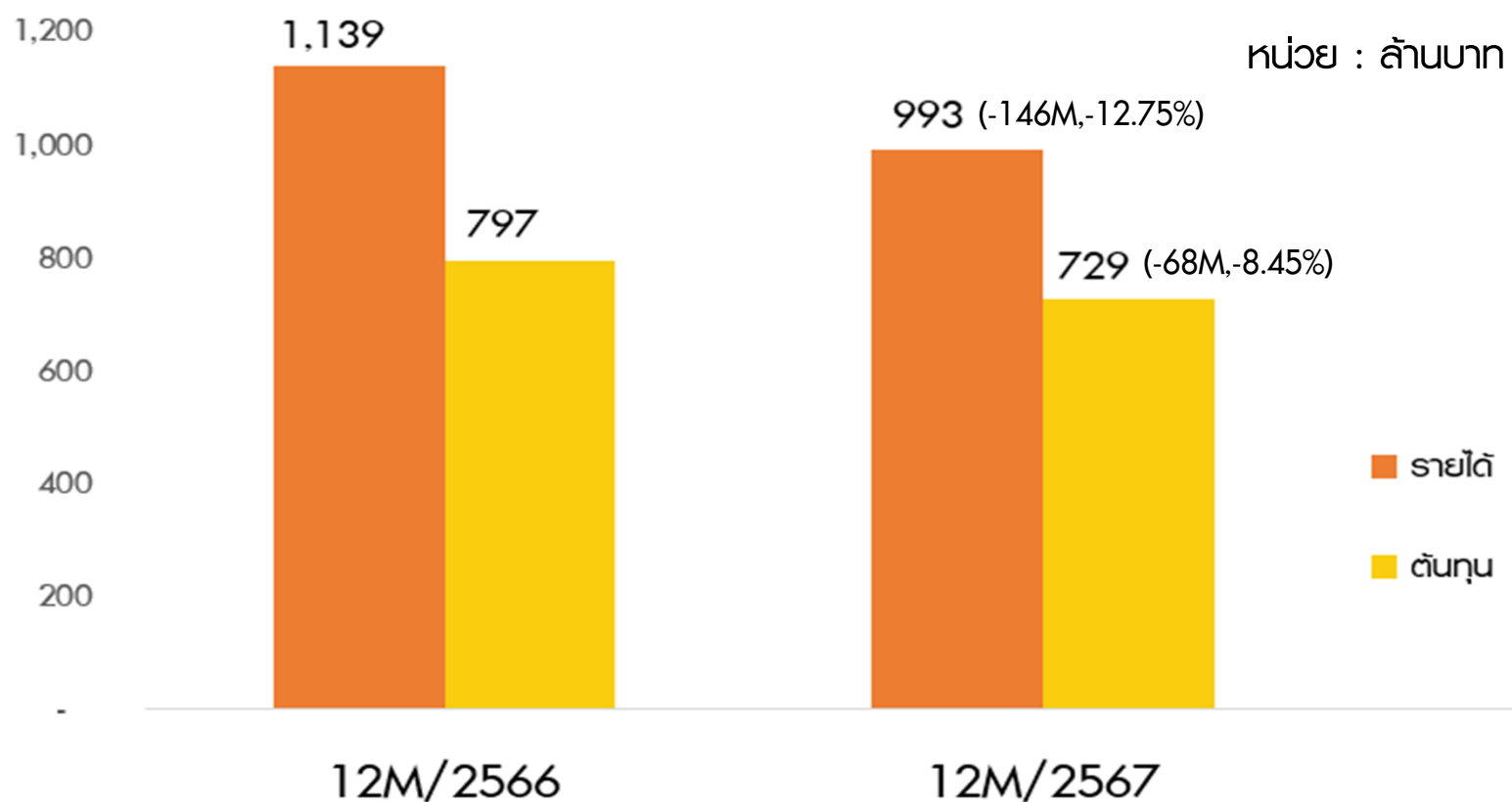
## กำไรสุทธิและอัตรากำไรสุทธิ สำหรับงวดสามเดือน



### Key Highlights

- กำไรสุทธิสำหรับงวดสามเดือน 2567 และ 2566 มีจำนวน 6 ลบ. และ 38 ลบ. โดยลดลงจำนวน 32 ลบ. คิดเป็นการลดลงร้อยละ 83.15

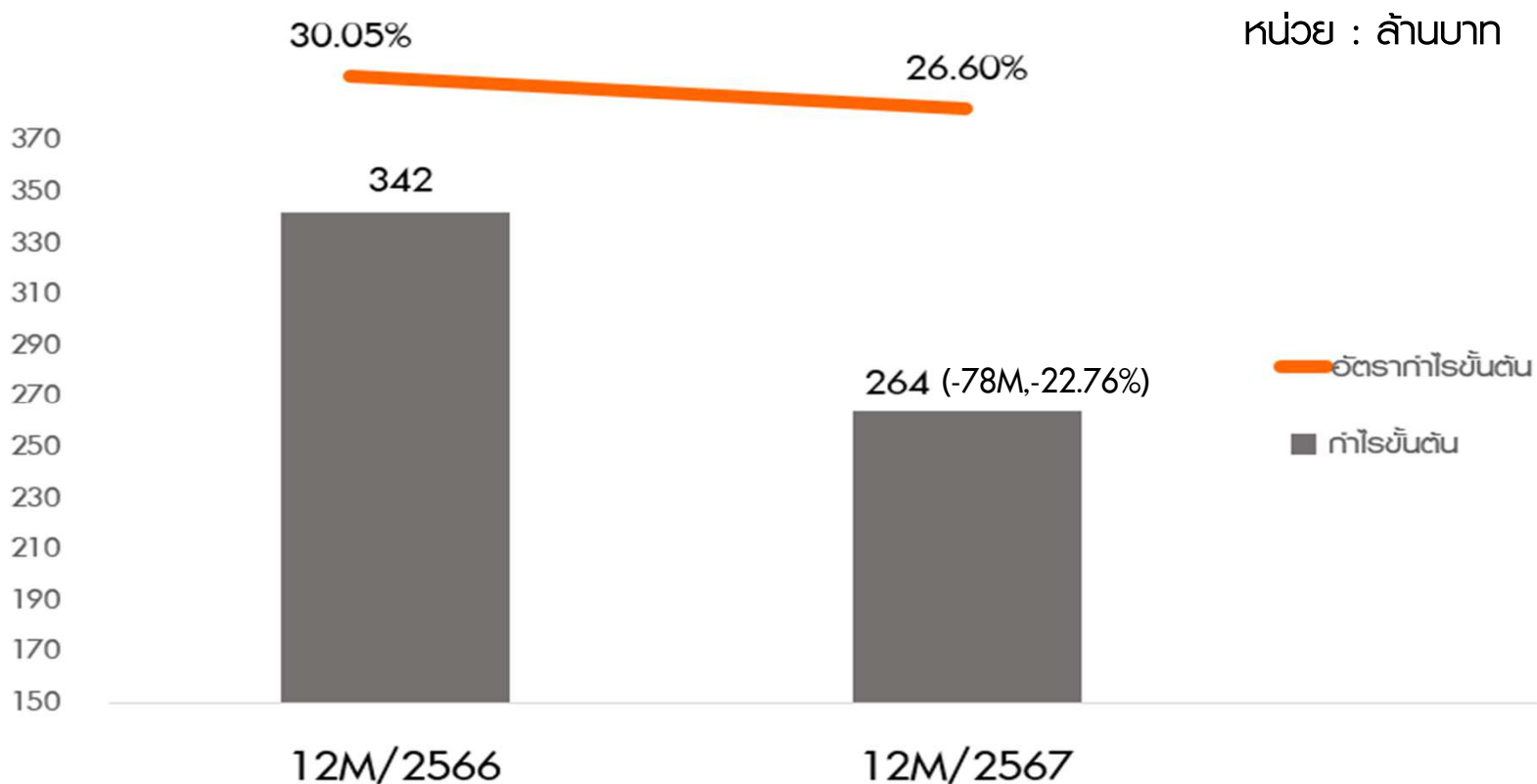
# รายได้หลักและต้นทุน สำหรับปี



## Key Highlights

- รายได้หลักสำหรับปี 2567 และ 2566 มีจำนวน 993 ลบ. และ 1,139 ลบ. โดยลดลงจำนวน 146 ลบ. คิดเป็น การลดลงร้อยละ 12.75

# กำไรขั้นต้นและอัตรากำไรขั้นต้น สำหรับปี

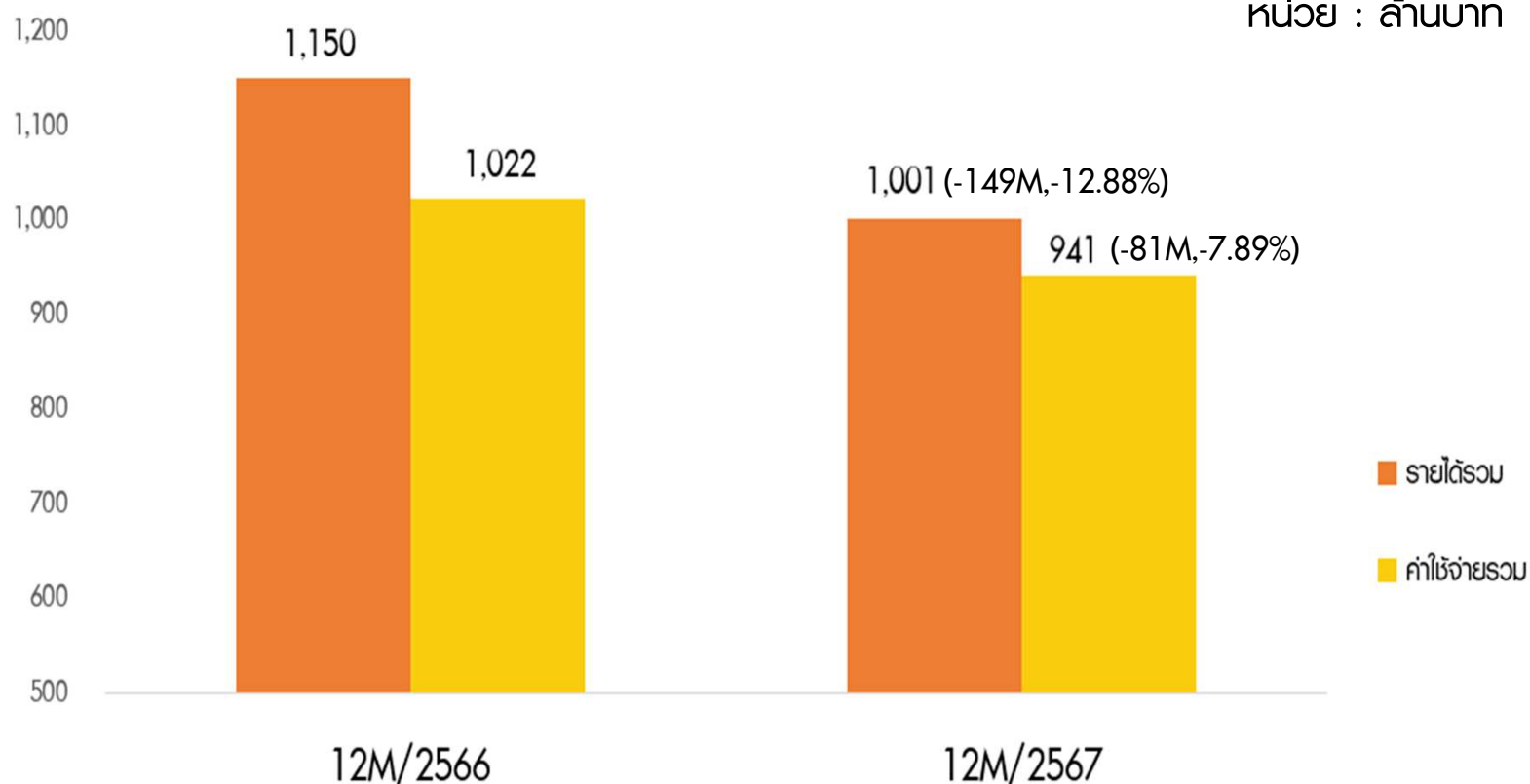


## Key Highlights

- กำไรขั้นต้นสำหรับปี 2567 และ 2566 มีจำนวน 264 ลบ. และ 342 ลบ. โดยลดลงจำนวน 78 ลบ. คิดเป็นการลดลงร้อยละ 22.76

## รายได้รวมและค่าใช้จ่ายรวม สำหรับปี

หน่วย : ล้านบาท

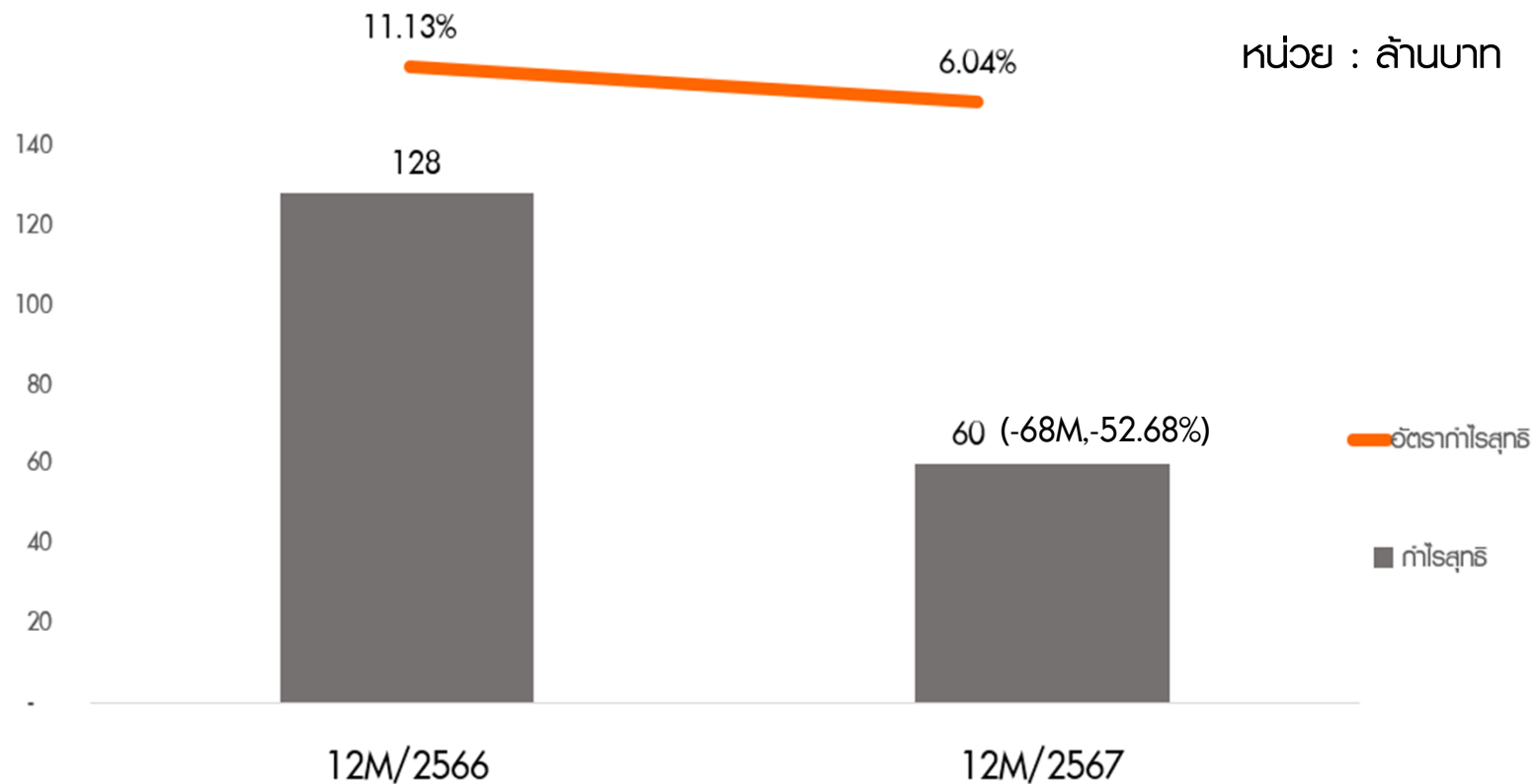


### Key Highlights

- รายได้รวมสำหรับปี 2567 และ 2566 มีจำนวน 1,001 ลบ. และ 1,150 ลบ. โดยลดลงจำนวน 149 ลบ. คิดเป็นการลดลงร้อยละ 12.88



## กำไรสุทธิและอัตรากำไรสุทธิ สำหรับปี



### Key Highlights

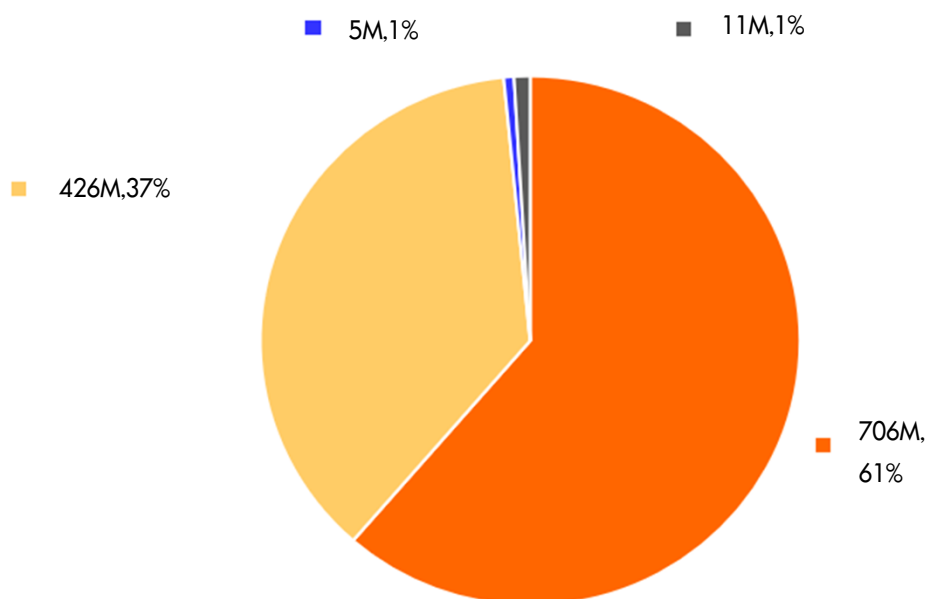
- กำไรสุทธิสำหรับปี 2567 และ 2566 มีจำนวน 60 ลบ. และ 128 ลบ. โดยลดลงจำนวน 68 ลบ. คิดเป็นการลดลงร้อยละ 52.68

# จำแนกรายได้ สำหรับปี



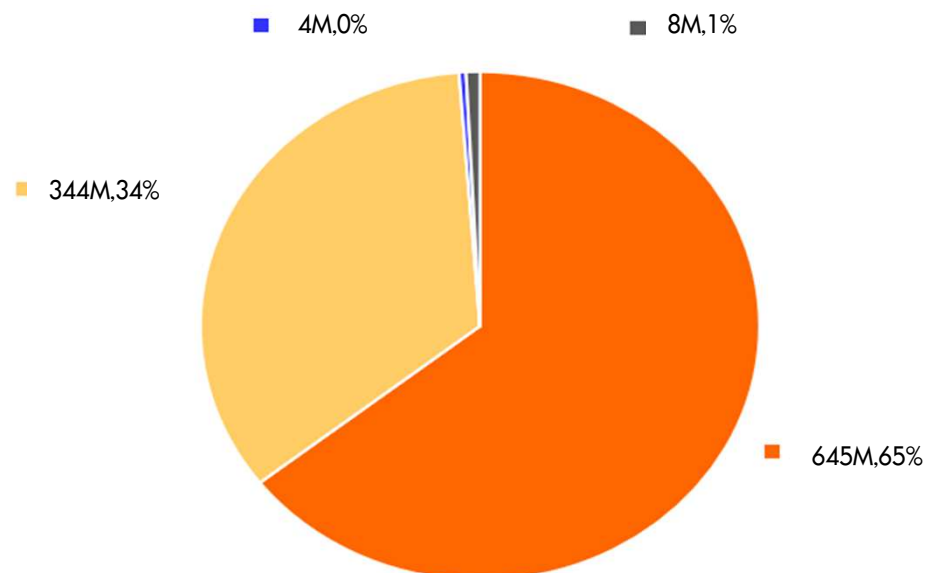
หน่วย : ล้านบาท

## Q4'2566



■ ผลิตและจำหน่ายผลิตภัณฑ์คอนกรีต  
■ ธุรกิจบริการขนส่งสินค้า

## Q4'2567

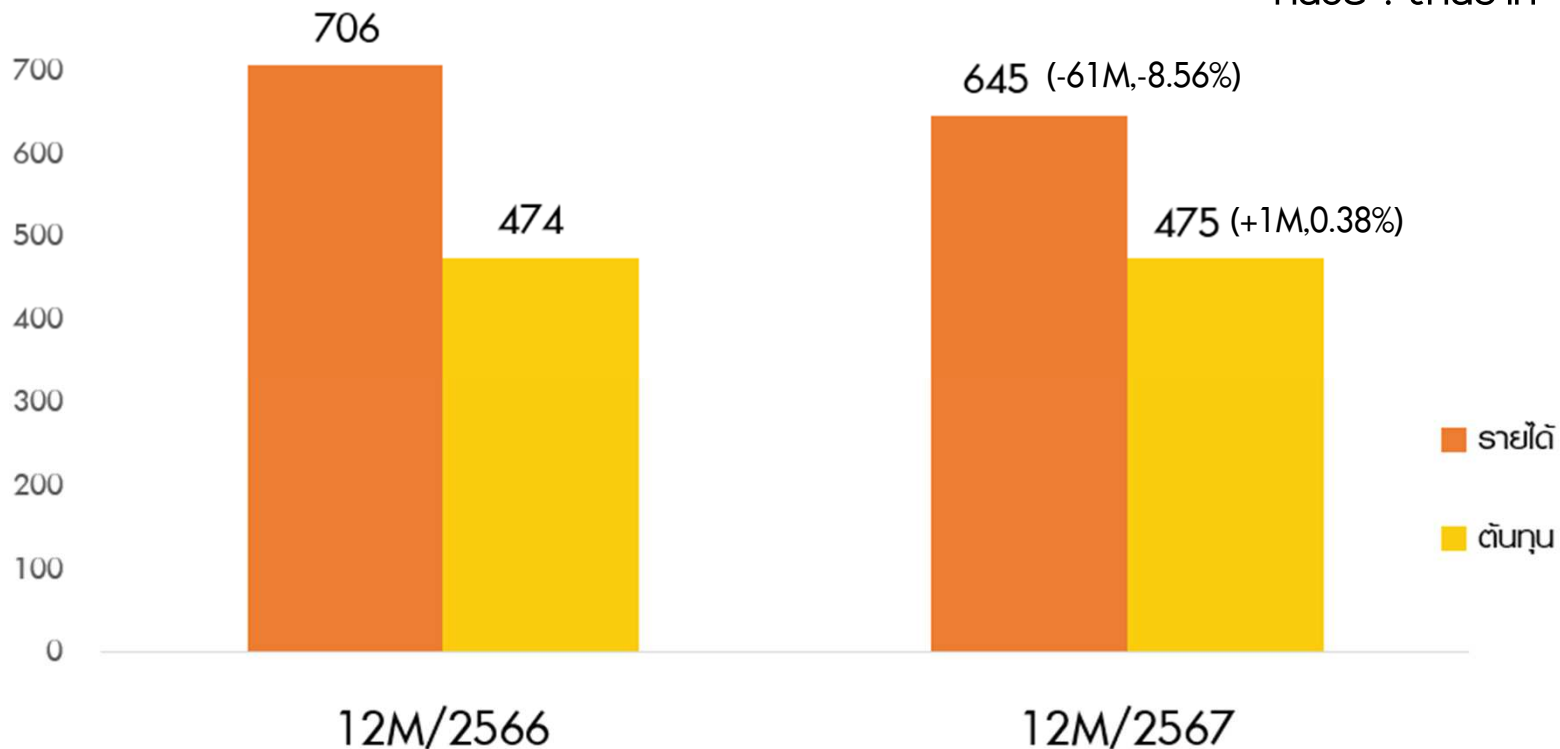


■ ขายพร้อมติดตั้งโครงสร้างสำเร็จรูป  
■ รายได้อื่น

## ส่วนงานผลิตและจำหน่ายผลิตภัณฑ์คอนกรีต

รายได้และต้นทุน สำหรับปี

หน่วย : ล้านบาท



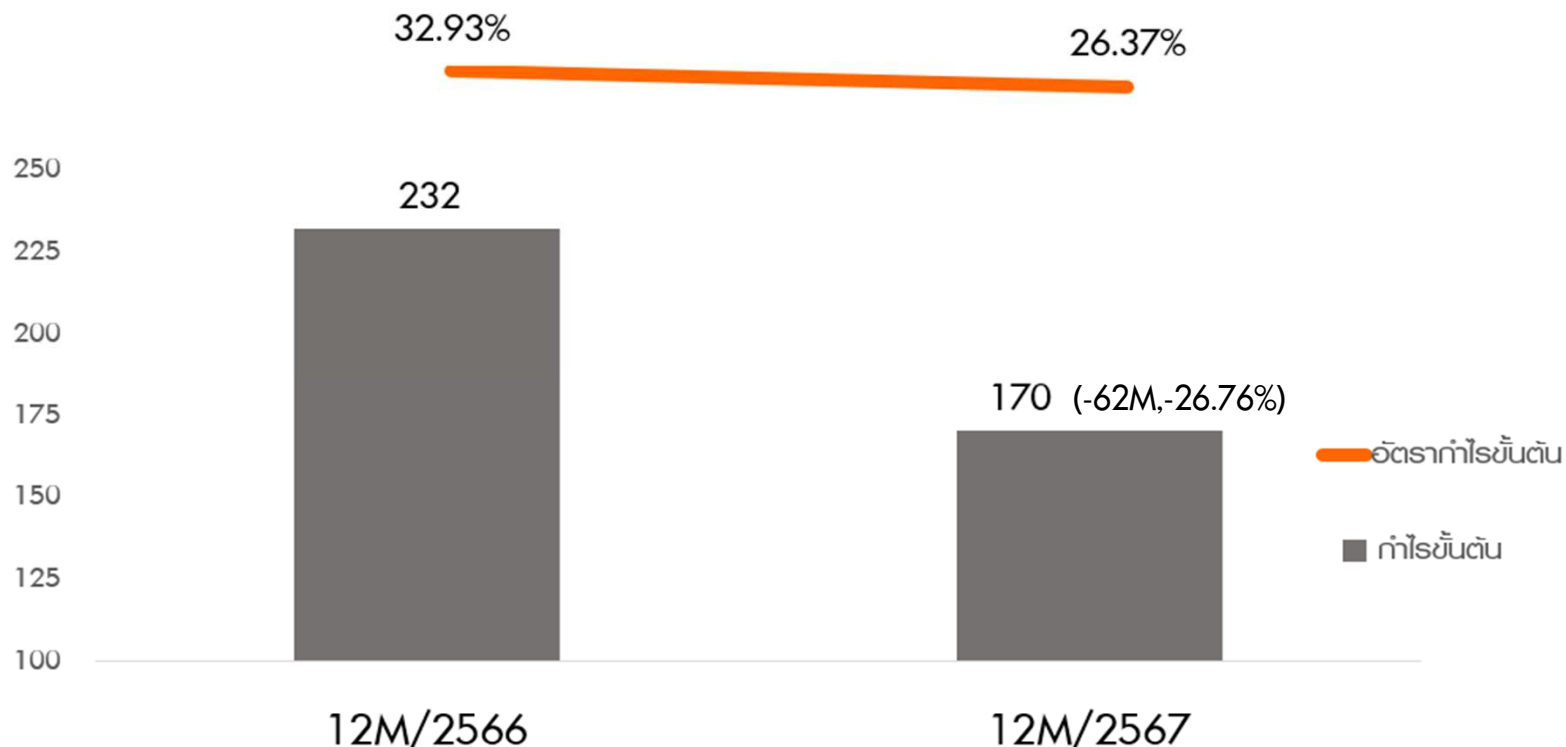
### Key Highlights

- รายได้ของส่วนงานผลิตและจำหน่ายผลิตภัณฑ์คอนกรีต สำหรับปี 2567 และ 2566 มีจำนวน 645 ลบ. และ 706 ลบ. โดยลดลงจำนวน 61 ลบ. คิดเป็นการลดลงร้อยละ 8.56

## ส่วนงานผลิตและจำหน่ายผลิตภัณฑ์คอนกรีต

กำไรขั้นต้นและอัตรากำไรขั้นต้น สำหรับปี

หน่วย : ล้านบาท



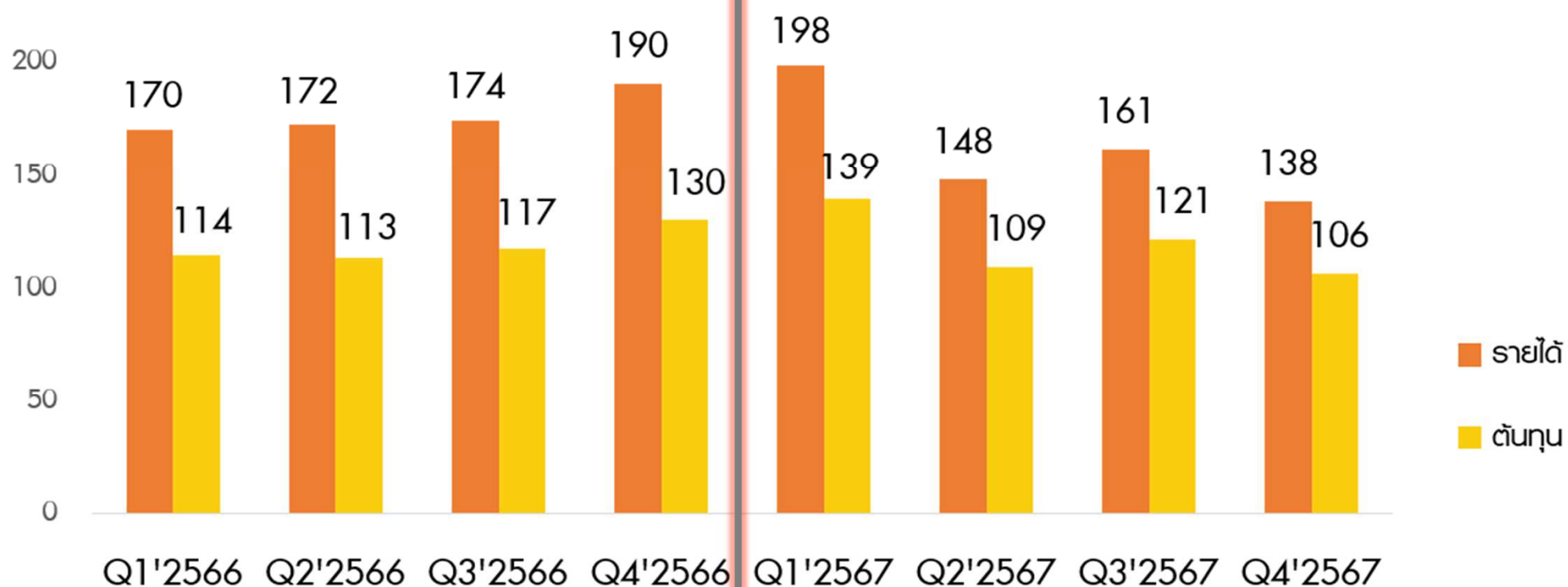
### Key Highlights

- กำไรขั้นต้นของส่วนงานผลิตและจำหน่ายผลิตภัณฑ์คอนกรีต สำหรับปี 2567 และ 2566 มีจำนวน 170 ล้านบาท และ 232 ล้านบาท โดยลดลงจำนวน 62 ล้านบาท คิดเป็นการลดลงร้อยละ 26.76

## ส่วนงานผลิตและจำหน่ายผลิตภัณฑ์คอนกรีต

รายได้และต้นทุน แต่ละไตรมาส

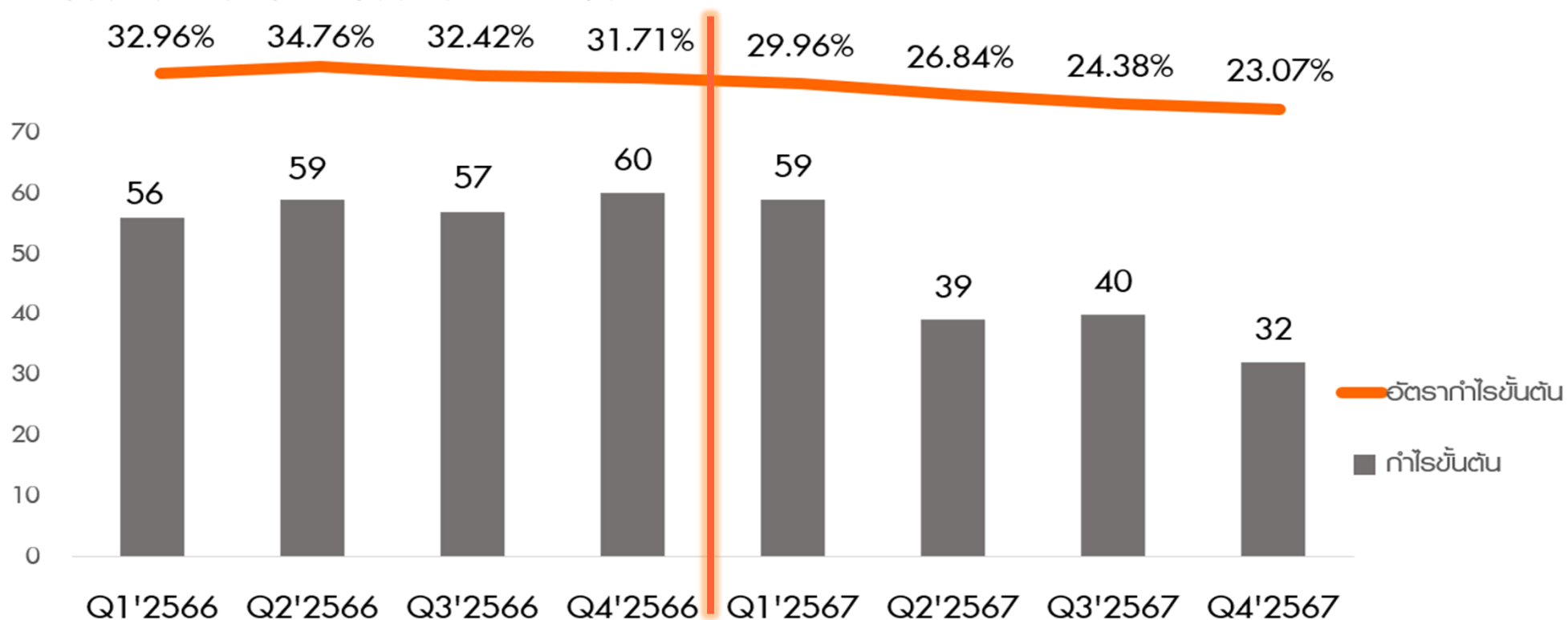
หน่วย : ล้านบาท



## ส่วนงานผลิตและจำหน่ายผลิตภัณฑ์คอนกรีต

กำไรขั้นต้นและอัตรากำไรขั้นต้น แต่ละไตรมาส

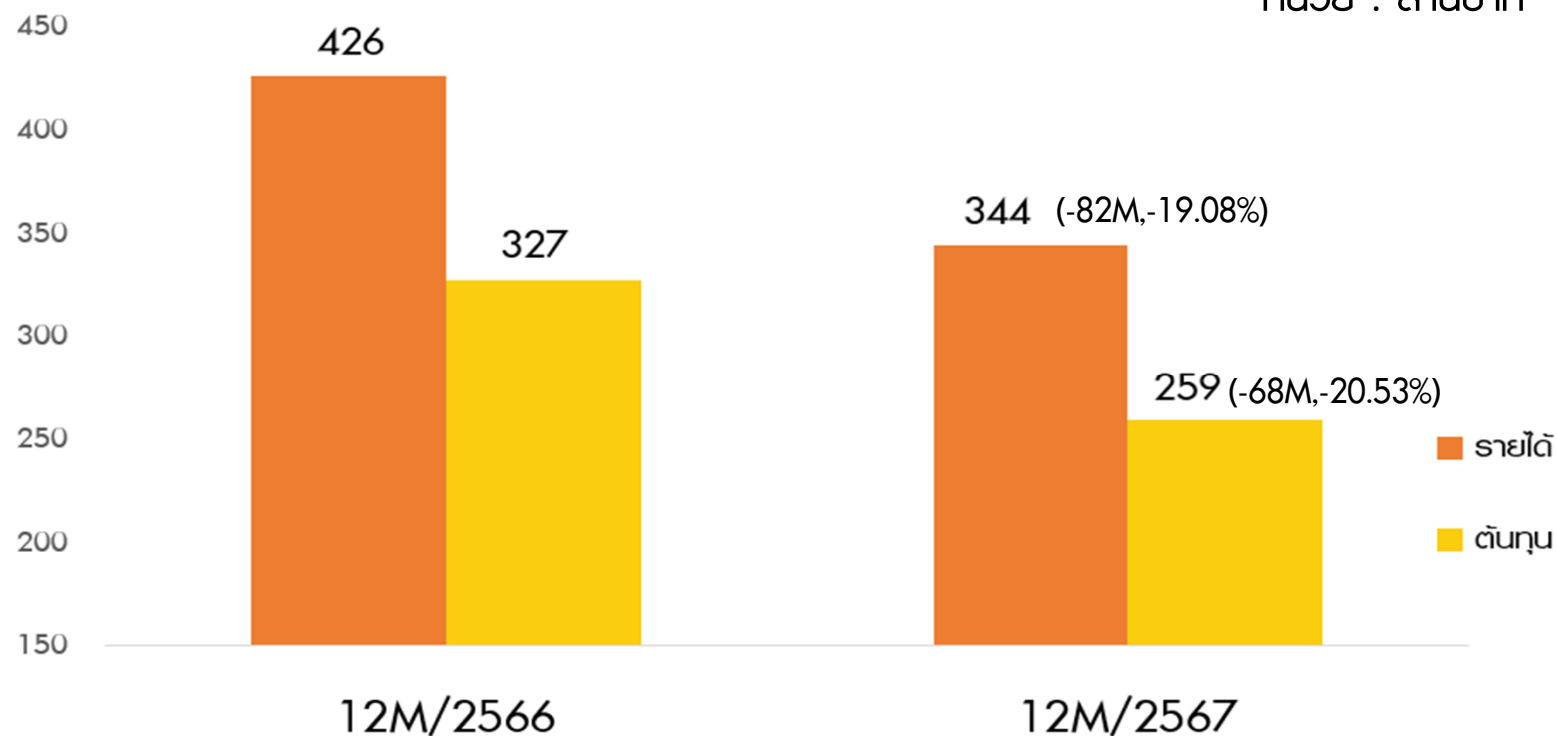
หน่วย : ล้านบาท



## ส่วนงานขายพร้อมติดตั้งโครงสร้างสำเร็จรูป

รายได้และต้นทุน สำหรับปี

หน่วย : ล้านบาท

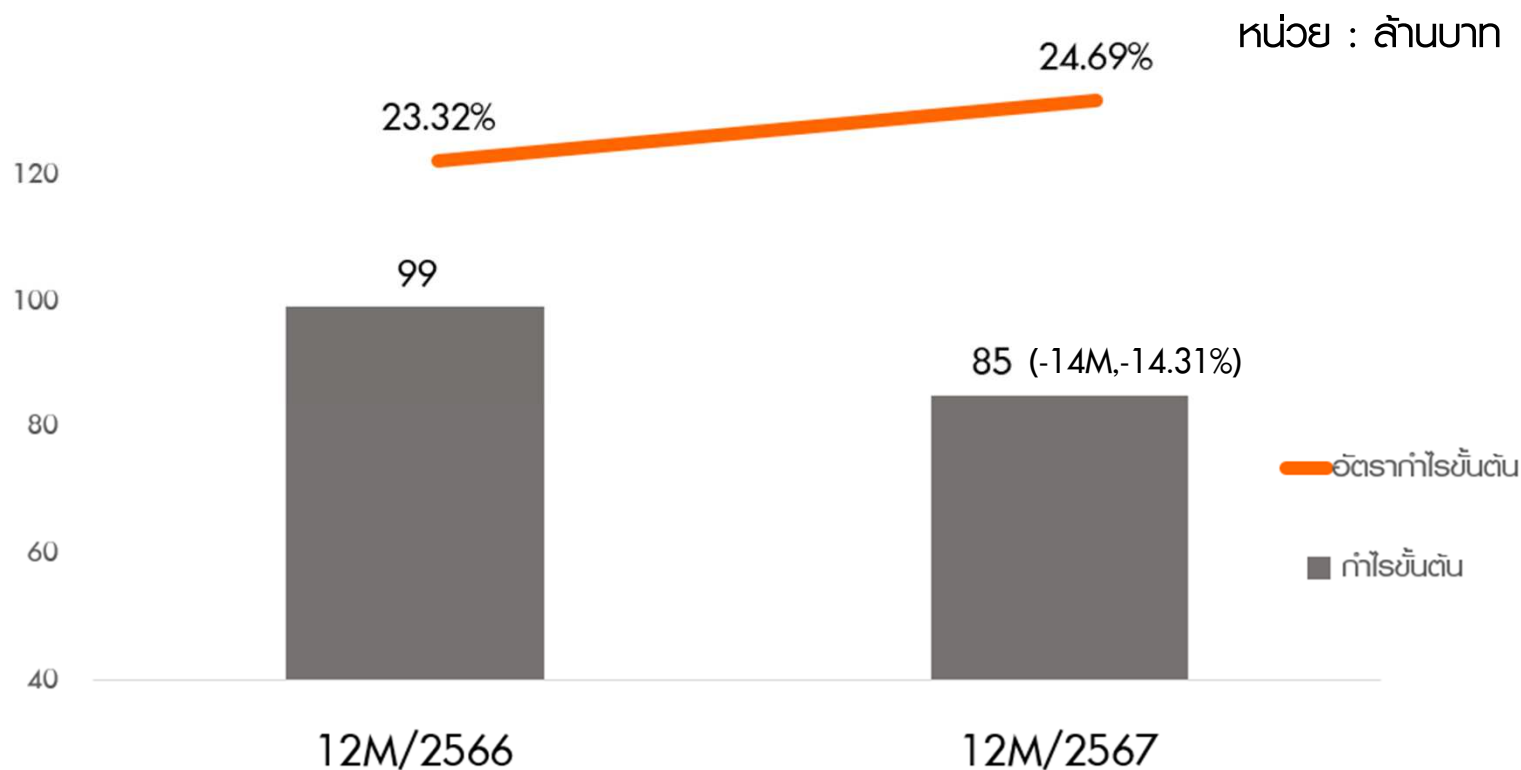


### Key Highlights

- รายได้ของส่วนงานขายพร้อมติดตั้งโครงสร้างสำเร็จรูป สำหรับปี 2567 และ 2566 มีจำนวน 344 ลบ. และ 426 ลบ. โดยลดลงจำนวน 82 ลบ. คิดเป็นการลดลงร้อยละ 19.08

## ส่วนงานขายพร้อมติดตั้งโครงสร้างสำเร็จรูป

ทำไรขึ้นต้นและอัตราทำไรขึ้นต้น สำหรับปี



### Key Highlights

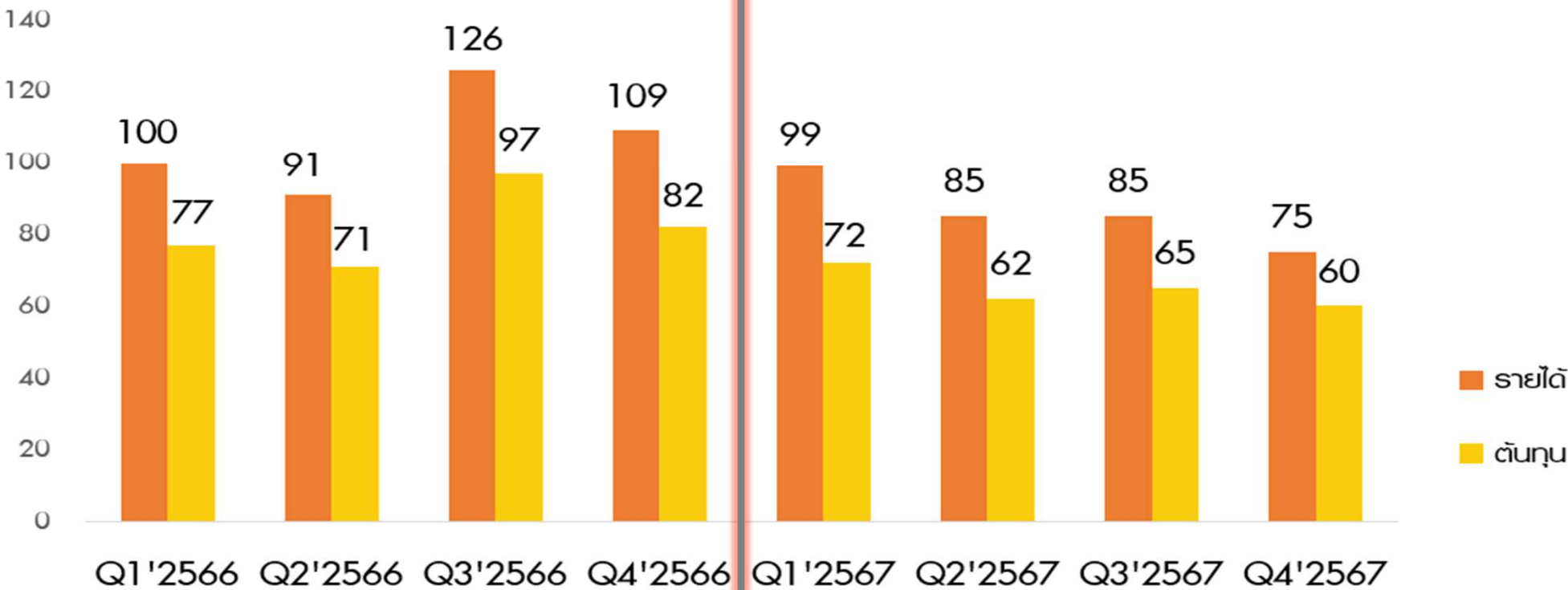
- ทำไรขึ้นต้นของส่วนงานขายพร้อมติดตั้งสำเร็จรูปสำหรับปี 2567 และ 2566 มีจำนวน 85 ลบ. และ 99 ลบ. โดยลดลงจำนวน 14 ลบ. คิดเป็นการลดลงร้อยละ 14.31



# ส่วนงานขายพร้อมติดตั้งโครงสร้างสำเร็จรูป

รายได้และต้นทุน แต่ละไตรมาส

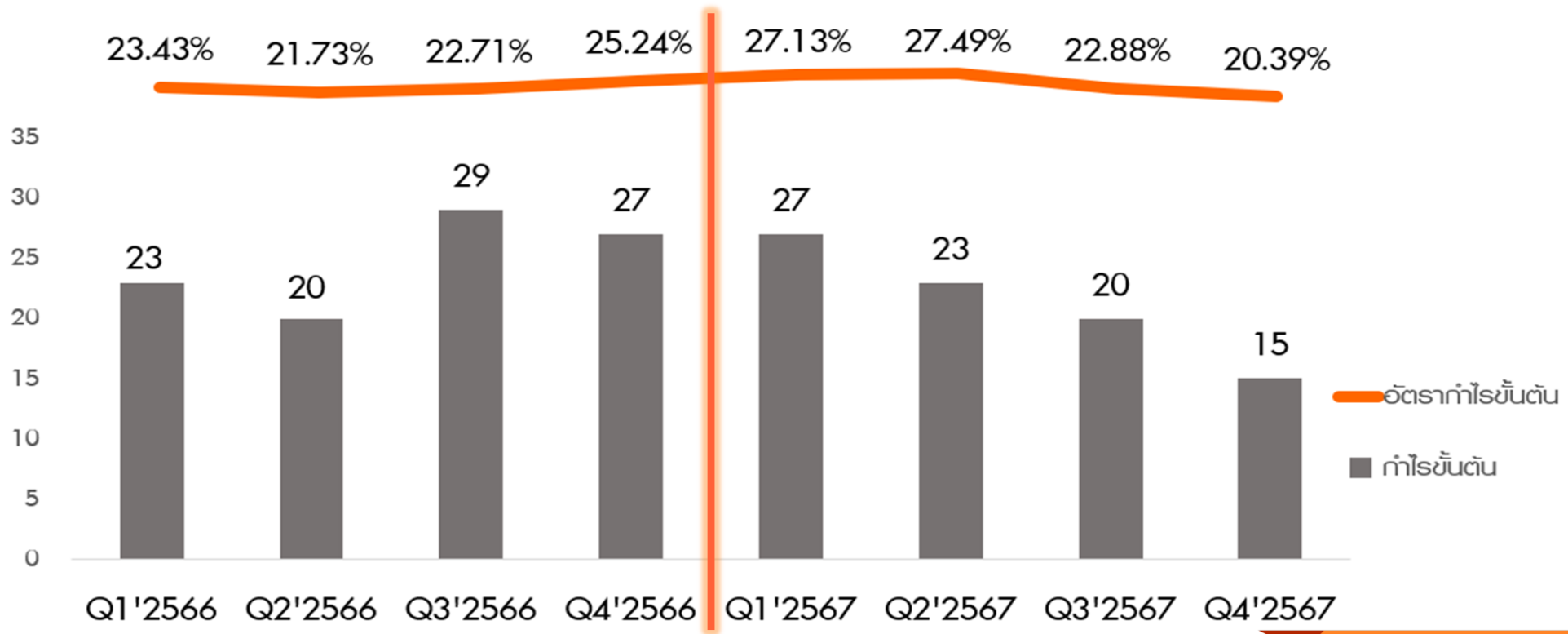
หน่วย : ล้านบาท



# ส่วนงานขายพร้อมติดตั้งโครงสร้างสำเร็จรูป

หน่วย : ล้านบาท

กำไรขั้นต้นและอัตรากำไรขั้นต้น แต่ละไตรมาส



# ลูกหนี้การค้า ณ วันที่ 31 ธันวาคม 2567

หน่วย : พันบาท

## Key Highlights

- ณ วันที่ 31 ธันวาคม 2567 บริษัทมีสัดส่วนสำรองค่าเพื่อพลขาดทุนด้านเครดิตที่คาดว่าจะเกิดขึ้นร้อยละ 7.19

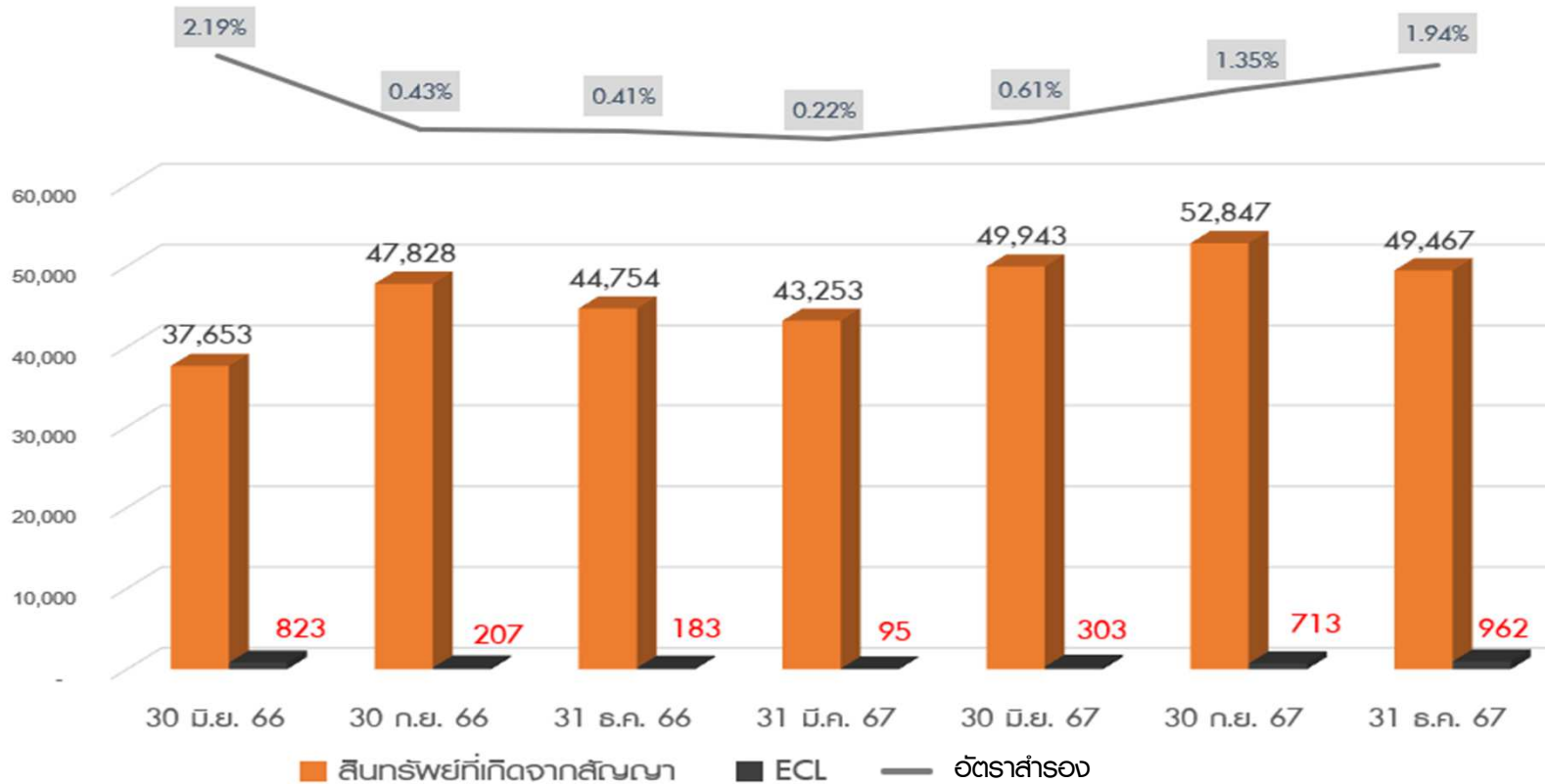
หน่วย : พันบาท

ลูกหนี้การค้า	30 กันยายน 2567			31 ธันวาคม 2567		
	ลูกหนี้	ค่าเพื่อ	%ค่าเพื่อ	ลูกหนี้	ค่าเพื่อ	%ค่าเพื่อ
ยังไม่ได้กำหนดชำระ	77,755	310	0.40%	65,916	268	0.41%
เกิน 1-90 วัน	51,805	447	0.86%	36,493	305	0.84%
เกิน 91-180 วัน	2,833	354	12.50%	8,157	850	10.42%
เกิน 181-273 วัน	486	122	25.10%	746	168	22.52%
เกิน 274-365 วัน	1,135	592	52.16%	268	135	50.37%
มากกว่า 365 วัน	2,621	2,176	83.02%	3,143	2,623	83.46%
มากกว่า 365 วัน (พร้อมขนส่ง)	-	-	0.00%	-	-	0.00%
(ฟ้องร้อง) ตั้งโดยวิธีเฉพาะเจาะจง	4,795	4,795	100.00%	4,196	4,196	100.00%
รวม	141,430	8,796	6.22%	118,919	8,545	7.19%

ลูกหนี้มากกว่า 365 วัน หรือฟ้องร้อง	ราย	จำนวนเงิน
ฟ้องร้อง	8	4,271
ประนีประนอม	3	182
ระหว่างติดตาม	10	2,886
รวม	21	7,339

# สัดส่วนสำรองค่าเผื่อของสินทรัพย์ที่เกิดจากสัญญา

หน่วย : พันบาท



## Key Highlights

- ณ วันที่ 31 ธันวาคม 2567 บริษัทมีสัดส่วนสำรองค่าเผื่อพลาขาดทุนด้านเครดิตที่คาดว่าจะเกิดขึ้นร้อยละ 1.94 ซึ่งเพิ่มขึ้นเมื่อเทียบกับ ณ วันที่ 30 กันยายน 2567 ที่ผ่านมา

# อัตราส่วนทางการเงินที่สำคัญ

## อัตราส่วนสภาพคล่อง

รายการ	หน่วย	31 ธ.ค. 66 (12M)	31 ธ.ค. 67 ( 12M)
อัตราส่วนสภาพคล่อง (Current Ratio)	เท่า	1.27	1.42
อัตราส่วนสภาพคล่องหมุนเร็ว	เท่า	0.78	0.91
อัตราส่วนหมุนเวียนลูกหนี้การค้า	เท่า	8.02	7.68
ระยะเวลาเก็บหนี้เฉลี่ย	วัน	45.51	47.54
อัตราหมุนเวียนสินค้าคงเหลือ	เท่า	5.81	5.48
ระยะเวลายขายสินค้าเฉลี่ย	วัน	62.87	66.56
อัตราส่วนหมุนเวียนเจ้าหนี้	เท่า	8.09	7.23
ระยะเวลายชำระหนี้เฉลี่ย	วัน	45.11	50.52
วงจรเงินสด (Cash Cycle)	วัน	63.26	63.58

# อัตราส่วนทางการเงินที่สำคัญ

## อัตราส่วนแสดงความสามารถในการทำกำไร

รายการ	หน่วย	31 ธ.ค. 66 (12M)	31 ธ.ค. 67 ( 12M)
อัตรากำไรขั้นต้น	%	30.05	26.60
อัตรากำไรสุทธิ	%	11.13	6.04
อัตราผลตอบแทนผู้ถือหุ้น (ROE)	%	14.87	6.72

## อัตราส่วนวิเคราะห์นโยบายทางการเงิน

รายการ	หน่วย	31 ธ.ค. 66 (12M)	31 ธ.ค. 67 ( 12M)
อัตราส่วนหนี้สินรวมต่อส่วนของผู้ถือหุ้น (D/E)	เท่า	0.45	0.36

## อัตราส่วนทางการเงินที่สำคัญ

### อัตราส่วนแสดงประสิทธิภาพในการดำเนินงาน

รายการ	หน่วย	31 ธ.ค. 66 (12M)	31 ธ.ค. 67 ( 12M)
อัตราผลตอบแทนจากสินทรัพย์ (ROA)	%	9.74	4.79
อัตราผลตอบแทนจากสินทรัพย์ถาวร	%	27.33	18.20
อัตรากำไรสุทธิของสินทรัพย์	เท่า	0.88	0.79



## ข้อมูลเปรียบเทียบกับบริษัทที่อยู่สายธุรกิจเดียวกัน

ข้อมูล ณ วันที่ 30 กันยายน 2567 อ้างอิงจากฐานข้อมูลของตลาดหลักทรัพย์แห่งประเทศไทย

บัญชีทางการที่สำคัญ	หน่วย	GEL	CCP	SCP	STECH	YONG	CPANEL	SK	STC
สินทรัพย์รวม	ล้านบาท	9,877.58	3,090.27	2,801.50	3,380.19	1,271.77	1,073.51	543.87	829.49
หนี้สินรวม	ล้านบาท	6,132.45	1,358.99	527.16	1,890.26	373.72	585.77	136.75	457.27
ส่วนของผู้ถือหุ้น	ล้านบาท	3,055.81	1,482.36	2,274.34	1,489.51	898.05	487.75	407.12	372.22
มูลค่าหุ้นที่เรียกชำระแล้ว	ล้านบาท	7,320.24	692.01	282.30	725.00	340.00	163.18	230.00	284.00
รายได้รวม	ล้านบาท	2,880.51	2,152.66	1,675.93	1,599.05	785.87	226.48	395.85	403.48
กำไร(ขาดทุน)สุทธิ	ล้านบาท	(271.26)	64.60	237.82	99.21	54.24	8.12	33.82	5.94
กำไร(ขาดทุน)ต่อหุ้นขั้นพื้นฐาน	บาท	(0.03)	0.02	0.84	0.14	0.08	0.05	0.07	0.01
ราคาพาร์	บาท	0.85	0.25	1.00	1.00	0.50	1.00	0.50	0.50
อัตราส่วนทางการเงินที่สำคัญ	หน่วย	GEL	CCP	SCP	STECH	YONG	CPANEL	SK	STC
ROE	%	(18.83)	7.24	13.30	9.34	9.76	4.69	14.53	1.34
อัตรากำไร(ขาดทุน)สุทธิ	%	(9.14)	4.27	14.19	6.20	6.90	3.59	8.54	1.47
P/E	เท่า	-	6.09	6.65	5.64	7.39	22.78	14.53	59.60
มูลค่าหุ้นทางบัญชีต่อหุ้น	บาท	0.35	0.54	8.06	2.05	1.32	2.99	0.89	0.66



# ความคืบหน้าการก่อสร้างโรงงาน



โรงงานคอนกรีตผสมเสร็จที่ ต.หนองบัว อ.บ้านค่าย จ.ระยอง



## ความคืบหน้าการก่อสร้างโรงงาน

โรงงานคอนกรีตผสมเสร็จที่ ต.แก่งเสี้ยน อ.เมืองกาญจนบุรี จ.กาญจนบุรี

